

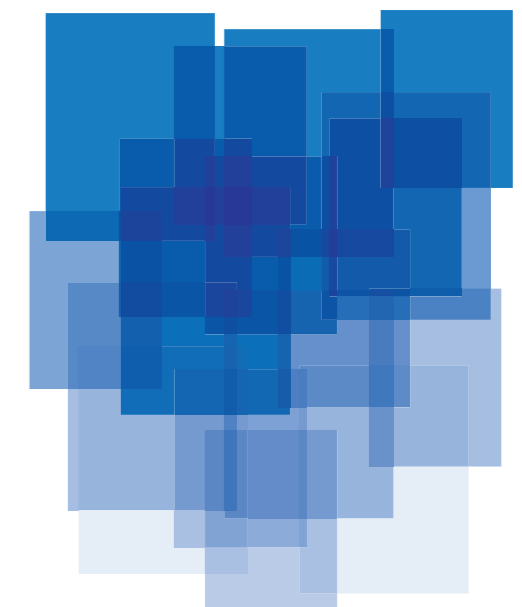
bizhub C652

	bizhub C652	bizhub PRO C5501	bizhub PRO C6501/e
rychlost tisku čb/barevně	65/50	55/55	65/65
max. formát	A3+, dlouhé papíry	A3++	A3++
řízení práv uživatelů	1000 účtů	-	-
osobní schránky	●	-	-
tvorba brožur	○	○	○
dvojlistů v sešitu	20	20	50
ořez sešitu	-	-	○
lepená brožura	-	-	○
Skládání / počet typů skladů	○/3	○/3	○/6
PDF workflow / řadič EFI Fiery	○	○	○
PDF workflow / řadič CREO	-	○	○

Vysvětlivky:
 ● v základní výbavě
 ○ dle konfigurace
 - nelze



**OPRAVDU
PŘESVĚDČÍ**



Váš **KONICA MINOLTA** partner:

bizhub C652

DOKONALE MULTIFUNKČNÍ PŘESVĚDČIVĚ UNIVERZÁLNÍ

Multifunkce bizhub C652 zaujme svými komplexními schopnostmi komunikace – ať jde o tisk, kopírování, faxování nebo o přímý přístup k internetu nebo intranetu.

Co zaujme uživatele

Snadná obsluha

Velká barevná dotyková obrazovka stroje bizhub C652 zaručuje díky nastavitelnosti natočení a sklonu dokonalou viditelnost z jakéhokoli úhlu. Vylepšený barevný náhled a miniatury umožňují snadnou kontrolu vzhledu tištěného dokumentu a zamezují zbytečným chybám. Logický vzhled ovládacích obrazovek, nápověda s animovanými postupy a ovládání v češtině zajišťují spolu s volitelnou plnou znakovou klávesnicí snadnou a přímočarou obsluhu.

Multifunkční výkon

Vyspělé tiskové funkce stroje bizhub C652 jsou zaměřeny na plně automatizovanou tvorbu profesionálních dokumentů. Ať jde o černobílý nebo barevný tisk, jsou oba systémy vysoce produktivní, ekonomické a vždy připravené pro tisk i kopírování.

S efektivitou těch nejvyspělejších skenerů zajišťuje stroj bizhub C652 distribuci a sdílení informací. Nabízí vysokorychlostní skenování s výkonem až 78 originálů za minutu a naskenovaná data může zasílat do e-mailu, FTP, složky v počítači (SMB) a také do uživatelské schránky nebo do USB paměti.

Volby formátů pro skenování zahrnují vícestránková PDF, XPS a TIFF. V kombinaci s přihlášením uživatele nabízí funkce sken-ke-mně a sken-domů zjednodušení a zrychlení procesu skenování do vlastní mailové schránky uživatele nebo do složky v jeho počítači. Pro správce sítě přináší tyto režimy výhody v možnosti omezení směrování skenů na tyto vlastní adresy uživatele.

Rozšířené funkce schránek

Unikátní uživatelské schránky Konica Minolta slouží k efektivnímu ukládání a práci s dokumenty na interním pevném disku stroje. Umožňují například sdílení naskenovaných, tištěných, kopírovaných nebo faxovaných dokumentů. Lze vytvořit až 1 000 uživatelských schránek a definovat k nim přístupová práva podle kategorií veřejných, skupinových nebo soukromých schránek.

Co zaujme finančního ředitele?

- Jediný stroj dokáže nahradit desítky malých tiskáren a kopírek a odstříhne tak jejich nekontrolované využití, sníží provozní náklady a uvolní pracovní čas správců.
- Sledování až 1000 účtů uživatelů zaručuje jejich odpovědný přístup k tisku i kopírování.
- Možnost nastavení limitů výtisků pro každého uživatele.
- Volitelný oboustranný tisk šetří až 50 % nákladů na papír a poštovné.
- Černobílý tisk s nižšími náklady, než mají porovnatelné síťové černobílé laserové tiskárny.
- Bohaté možnosti skenování dovolují přechod k elektronickým dokumentům a šetří náklady na jejich tisk i archivaci.

IT manažera nadchne

Vysoké bezpečnostní standardy

Mezi obsáhlé bezpečnostní funkce patří u stroje Konica Minolta bizhub C652 také podpora těch nejmodernějších standardů. Díky klientské autentizaci pomocí IEEE 802.1x lze stroje bizhub C652 připojit do zabezpečených sítí. Komunikace mezi zařízeními je v takové bezpečné síti zajištěna šifrováním pomocí protokolu IPsec. Standardní výbava šifrovacím modulem pevného disku zabezpečuje všechna data na disku před neoprávněným použitím. Ověření uživatele pomocí volitelného skeneru kapilár v prstu nebo čtečky bezkontaktních ID karet omezuje přístup ke stroji jen na oprávněné uživatele při zachování pohodlí a snadné použitelnosti. Díky této bohaté sadě bezpečnostních funkcí má bizhub C652 certifikaci ISO 15408 EAL3.

PageScope Enterprise Suite

Tato efektivní sada software poskytuje správcům aplikace pro nastavení, plnou kontrolu i řízení práv a přístupů jak pro všechna zařízení, tak pro jejich uživatele. Čtyři softwarové moduly nabízí výkonnou správu všech informací, týkajících se řízení nákladů, práv všech registrovaných uživatelů i připojených zařízení.



Technické údaje:

■ KOPÍROVÁNÍ	
Kopírovací proces	elektrostatický laserový, nepřímý tandemový
Tonerový systém	polymerovaný toner Simitri HD®
Rychlost kopírování/tisku A4	černobíle až 65 str/min, barevně až 50 str/min
Rychlost kopírování/tisku A3	černobíle až 33 str/min, barevně až 25 str/min
Rychlost oboustranného kopírování/tisku A4	černobíle až 65 str/min, barevně až 50 str/min
1. kopie/výtisk (A4)	čb. 3,8 s; barevně 5,5 s.
Zahřívání	cca 30 s (úplný restart systému 45 s)
Rozlišení při kopírování	600×600 dpi
Gradace	256 odstínů
Vícenásobné kopie	1–9 999, režim přerušení
Formáty předlohy	A5–A3
Měřítko	25–400 % s krokem 0,1 % automatické měřítko
Kopírovací funkce	vkládání (titulní) strany, kopírování z knihy, zachování kapitol, opakování obrazu, zkušební kopie a výtisk, nastavovací výtisk, digitální grafické funkce, vyvolání úlohy, paměť uložení úlohy, razítko, přetisk, plakát

■ TISK

Rozlišení při tisku	ekvivalent 1 800×600 dpi
Procesor řadiče	PowerPC MC7448, 1 GHz, 64 bitů
Jazyky popisu stránky	PCL 6c (PCL 5c + XL3.0) PostScript 3 (CPSI 3017); XPS
Operační systémy	Windows 2000/XP/XP64; Windows VISTA 32/64, podpora DPWS; Windows Server 2000/2003/2003x64 /2008/2008x64; Macintosh 9.2 nebo vyšší, Macintosh OS X 10.2,3,4/10.4 Intel nebo vyšší; Unix/Linux/Citrix
Písma	80x PCL Latin, 137x PostScript 3 Latin
Tiskové funkce	přímý tisk PCL, PS, TIFF, XPS, PDF a šifrovaných PDF; mixmedia a mixplex, ukládání nastavení „Rychlé nastavení“, přetisk, vodoznak, ochrana před kopírováním

■ SKENOVÁNÍ

Rychlost skenování	až 78 orig/min barevně i černobíle (300 dpi, z podavače)
Rozlišení skeneru	Maximálně: 600×600 dpi
Režimy skenování	síťový TWAIN, skenování do e-mailu, skenování do FTP, skenování do složky (SMB), skenování do schránky, skenování do USB, skenování do WebDAV, skenování do DPWS

Formáty souborů	JPEG, TIFF, PDF, kompaktní PDF, šifrované PDF, XPS, kompaktní XPS
Cílové adresy	2 100 (jednotlivě + skupiny), podpora LDAP
Skenovací funkce	poznámky pro PDF (text/čas/datum), až 400 přednastavení, automatické nastavení cíle pro přihlášeného uživatele („domů“ a „ke mně“)

■ SPECIFIKACE FAXU

Faxový standard	Super G3 (volitelný)
Přenos faxu	analogový, i-Fax, IP-Fax, barevný i-Fax (RFC3949-C)
Rozlišení faxu	Maximálně: 600×600 dpi (velmi jemně)
Faxová komprese	MH, MR, MMH, JBIG
Faxový modem	až 33,6 kb/s
Cílové adresy	2 100 (jednotlivě + skupiny)
Faxové funkce	výzva, odložený přenos, přenos z PC, přenos z paměti, příjem do soukromé schránky, přesměrování do e-mailu, FTP, SMB, až 400 přednastavení

■ UŽIVATELSKÉ SCHRÁNKY

Maximální počet schránek	1 000
Max. lze uložit	3 000 dokumentů nebo 10 000 stránek
Typy uživatelských schránek	veřejné, soukromé (s heslem nebo autentizací), skupinové (s autentizací)
Typy systémových schránek	zabezpečený tisk, tisk šifrovaných PDF, příjem faxu, faxová výzva
Funkce uživatelských schránek	opakovaný tisk, kombinace, download, odeslání (e-mail/FTP/SMB/fax), kopírování mezi schránkami

POZNÁMKY:

Všechny údaje o množství papíru se týkají formátu papíru A4 s gramáží 80 g/m². Kvalita tisku na silné papíry a jiná média se může lišit od kvality tisku na papír gramáže 80 g/m². Všechny údaje o rychlosti skenování, kopírování nebo tisku se týkají papíru formátu A4, který je skenován, kopírován nebo tištěn napříč, ve vícestránkovém režimu a jednostranně. Podpora a dostupnost uvedených parametrů a funkcí se liší v závislosti na operačním systému, aplikacích, síťových protokolech a na konfiguracích sítě a systému. Udávaná životnost spotřebního materiálu je stanovena za jmenovitých pracovních podmínek, jako je pokrytí každé stránky (5 % pokrytí A4). Skutečná životnost spotřebního materiálu se bude měnit v závislosti na použití a na dalších parametrech při tisku, jako je pokrytí stránky, formát stránky, typ média, kontinuální nebo přerušovaný tisk, okolní teplota a vlhkost. Některá ze zobrazení výrobku obsahují volitelná příslušenství. Některé kombinace funkcí se mohou vzájemně vylučovat. Konica Minolta neručí za případnou chybu v některých uvedených cenách nebo technických údajích. Technické údaje a příslušenství podléhají změnám bez předchozího upozornění. Microsoft, Windows a logo Windows jsou obchodní známky nebo registrované obchodní známky společnosti Microsoft Corporation ve Spojených státech a/nebo jiných zemích.

©2009 KONICA MINOLTA, všechna práva vyhrazena. Vyhrazuje si právo na změny bez předchozího upozornění, údaje jsou založeny na informacích dostupných v době tvorby materiálu. Logo KONICA MINOLTA, bizhub a Simitri HD jsou obchodní známky nebo registrované obchodní známky společnosti KONICA MINOLTA. Všechny ostatní obchodní značky a názvy výrobků mohou být registrovanými obchodními známkami nebo obchodními známkami příslušných vlastníků a jako takové jsou uznávány.

■ SYSTÉM

Systémová paměť	2 GB
Systémový pevný disk	250 GB
Rozhraní	10-Base-T/100-Base-T/1000-Base-T Ethernet; USB 2.0, USB host
Síťové protokoly	TCP/IP, IPX/SPX, NetBEUI, AppleTalk (EtherTalk), SMB, LPD, IPP, SNMP, HTTP
Typy rámců	Ethernet 802.2, Ethernet 802.3, Ethernet II, Ethernet SNAP

Automatický podavač dokumentů	až 100 originálů, A5–A3; 35–210 g/m ²
Formáty papíru	A6–A3+, vlastní formáty max. 311×457 mm, dlouhé formáty až 297 x 1200 mm
Gramáž papíru	64–300 g/m ² *
Standardní kapacita vstupu papíru	3 650 listů, max.: 6 650 listů
1. zásobník	500 listů, A5–A3+, 64–256 g/m ²
2. zásobník	500 listů, A5–A3+, 64–256 g/m ²
3. zásobník	1 500 listů, A4, 64–256 g/m ²
4. zásobník	1 000 listů, A4, 64–256 g/m ²
Ruční podavač	150 listů, A6–A3+, vlastní formáty, 64–300 g/m ² ; dlouhé papíry
Velkokapacitní zásobník (volitelný)	3 000 listů, A4, 64–256 g/m ²
Velkokapacitní zásobník (volitelný)	2 500 listů, A4, 64–256 g/m ²
Automatický oboustranný tisk	A5–A3+, 60–256 g/m ²
Možnosti dokončování (volitelné)	odsazování, skupinkování, třídění, sešívání v rohu a po straně, děrování 2/4 otvory, středový sklad, brožura, dopisní sklad

Kapacita výstupu s finišerem	max. 3 100 listů, 1 000 listů při sešívání
Kapacita výstupu bez finišeru	max. 250 listů
Sešívání	až do 100 listů 80 g/m ² nebo 98 listů + 2 krycí listy do 209 g/m ²
Dopisní sklad	max. 3 listy; výstup na 20 listů s odsunem (bez omezení)
Brožura	max. 20 listů nebo 19 listů + krycí list (do 209 g/m ²); výstup na 100 listů s odsunem (bez omezení)
Životnost toneru	černý 45 000 stran, barevné C,M,Y každý na 30 000 stran
Životnost fotoválce/vývojnice	černý 285 000 / 1 140 000 stran; barevné 120 000 stran (bizhub C552) 135 000 stran (bizhub C652)
Spotřeba energie	220-240 V / 50-60Hz; méně než 2,0 kW (bizhub C552), méně než 2,1 kW (bizhub C652)
Rozměry systému	650×879×1155 mm (š×h×v)
Hmotnost systému	cca 221 kg

■ SYSTÉMOVÉ FUNKCE

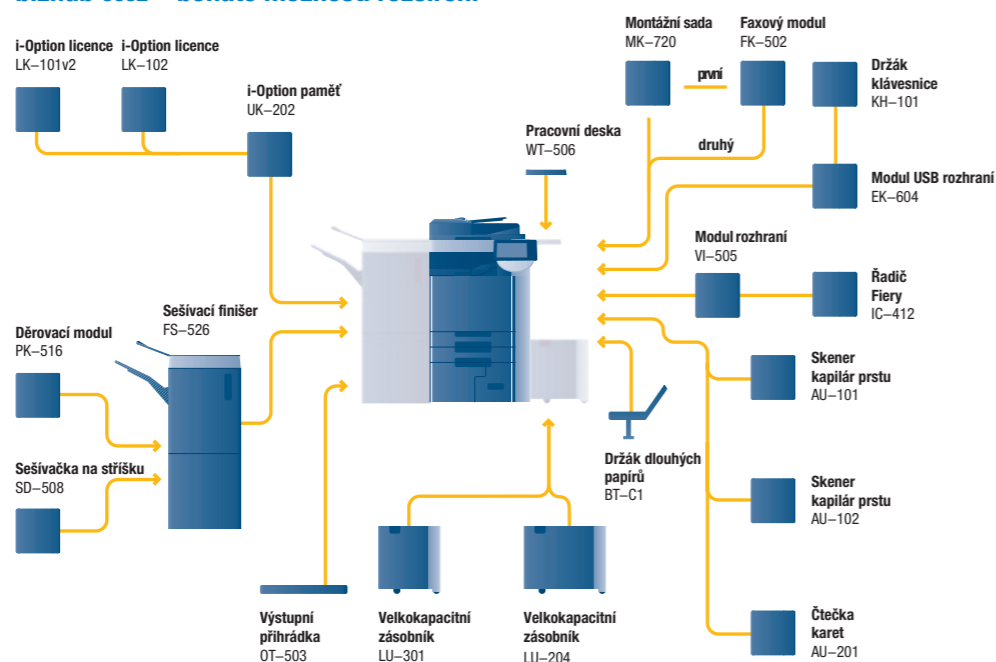
Zabezpečení	ISO 15408 EAL3 (v procesu certifikace); IP filtrace a blokování portů; síťová komunikace SSL2, SSL3 a TSL1.0; podpora IPsec, IEEE 802.1x; autentizace uživatele; záznamy autentizace (log); zabezpečený tisk; přepisování pevného disku (8 standardních metod); šifrování dat na disku (AES 256); automatický výmaz dat v paměti; příjem důvěrných faxů; šifrování uživatelských dat při tisku
Účtování	až 1 000 uživatelských účtů, podpora Active Directory (jméno uživatele + heslo + e-mail + SMB složka), definice přístupu uživatele k funkcím, volitelné biometrické ověření (žilky v prstu), volitelné ověření IC kartou (čtečka karet)
Software	PageScope Net Care Device Manager; PageScope Data Administrator; PageScope Box Operator; PageScope Workware (Trial); PageScope Direct Print; Print Status Notifier; Log Management Utility; Driver Packaging Utility

bizhub C652 VELKÉ MOŽNOSTI ROZŠÍŘENÍ

Simitri HD
High Definition Polymerised Toner



bizhub C652 – bohaté možnosti rozšíření

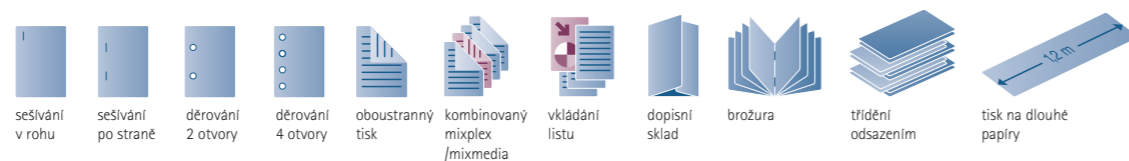


bizhub C652 základní systém:

Komunikační centrum s rychlostí 65 čb. a 50 barevných str/min.
Standardně tiskový řadič Emperon™ s podporou PCL 6c, PostScript 3, PDF 1.7 a XPS.
Zásobníky papíru 500 + 500 + 1 000 + 1 500 listů a 150 listů boční vstup.
Média A6 až A3+, gramáž 64–300 g/m², dlouhé papíry až 1,2 m.
Paměť 2 GB, pevný disk 250 GB, připojení 1 Gb Ethernet.

FS-526 sešivací finišer	sešítí až 100 listů, kapacita výstupu 3 100 listů
PK-516 děrovací modul	děrování 2/4 otvory
SD-508 modul sešívání na stříšku	tvorba brožur, dopisní sklad
OT-503 výstupní přihrádka	kryt výstupu namísto finišeru
LU-301 velkokapacitní zásobník	A4, 3 000 listů, 64–256 g/m ²
LU-204 velkokapacitní zásobník	A4–A3+, 2 500 listů, 64–256 g/m ²
BT-C1 držák dlouhých papírů	pro tisk na dlouhé papíry
VI-505 modul rozhraní	rozhraní pro řadič Fiery
IC-412 řadič Fiery	řadič pro profesionální barevný tisk
AU-101 skener kapilár prstu	autentizační modul bez stříšky
AU-102 skener kapilár prstu	autentizační modul se stříškou
AU-201 čtečka karet	autentizace IC kartami Mifare
KH-101 držák klávesnice	pro znakovou USB klávesnici
EK-604 modul USB rozhraní	pro připojení USB klávesnice
MK-720 montážní sada pro fax	rozhraní pro faxový modul FK-502
FK-502 faxový modul	Super G3 fax
WT-506 pracovní deska	pro umístění autentizační čtečky
LK-101v2 i-Option licence	webový prohlížeč, Image panel
LK-102 i-Option licence	rozšíření možností PDF při skenování
UK-202 i-Option paměť	paměť nutná pro i-Option

Možnosti dokončování



NEŽ JSEM POŘÍDIL PRO FIRMU BIZHUB C652 NEVĚDĚL JSEM, ŽE EXISTUJE VYSOKORYCHLOSTNÍ SKENOVÁNÍ

Vyspělý řadič Emperon™

Vlastní technologie Konica Minolta tiskového řadiče Emperon™ je integrální částí systémové architektury stroje bizhub C652 a zajišťuje bezchybnou integraci do jakéhokoli standardního síťového prostředí. Podporuje PDF až do verze 1.7 a kompatibilitu jazyka PostScript rozšiřuje o kvalitativní vylepšení, jako je automatický obtah nebo přetisk černé. Uvedením uživatelské záložky ovladače se také zlepšila snadnost obsluhy: každý uživatel si může jako „Moje“ nakombinovat právě ty funkce, které sám nejčastěji používá, takže je všechny může snadno volit na jediné záložce.

Unikátní toner Simitri® HD

Díky malým a stejnorodým částicím toneru Simitri® HD, vyvinutého v Konica Minolta, dosahují stroje neopakovatelné kvality obrazu. Text a linky ostré jako žiletka, přirozené barvy a vysoce odolné výtisky s hladkým povrchem zajišťují dlouhou trvanlivost a nejlepší možnou kvalitu tisku.

i-Option

Pro rozšíření možností práce a zjednodušení obsluhy nabízí i-Option volitelně zabezpečenou komunikaci s PDF soubory a webový prohlížeč přímo na ovládací obrazovce stroje. Přímý přístup na internetové a intranetové stránky zjednodušuje přímý tisk webových stránek a přístup k archivům na vzdáleném serveru pomocí webového rozhraní. Zobrazování české znakové sady a podpora interaktivní technologie AJAX dovoluje i práci s webovými formuláři s jejich následným tiskem.

Šifrování PDF souborů digitálním podpisem chrání digitalizované dokumenty před jejich pozměněním a neoprávněným užitím. Možnost přidání metadat jako jsou klíčová slova zjednodušuje následné vyhledávání PDF v archivech.

Práce s médii a dokončování

Stroj bizhub C652 nabízí opravdu všestrannou práci s médii: víceúčelové zásobníky papíru pojmu až 6 650 listů, což postačí pro dokončení i těch nejrozsáhlejších úloh bez jakéhokoli přerušení. Je možné tisknout na formáty od A6 po A3+, gramáž může dosáhnout až 300 g/m². Stroje bez problémů potisknou i nestandardní média a formáty včetně dlouhých papírů s délkou až 1,2 metru.

Jednou z nejzajímavějších možností dokončování je u stroje bizhub C652 tvorba neomezeného počtu brožur pomocí brožovacího finišeru. Tento finišer umí bez omezení kapacity také dopisní sklad, ideální pro zrychlení rozesílek faktur, vyúčtování nebo nejrůznějších nabídek. Dále lze sešívat až 100 listů, děrovat dvěma nebo čtyřmi otvory a pro úlohy lze využívat silných krycích listů s gramáží až 200 g/m².



Konfigurace

	bizhub C652 OFFICE	bizhub C652 GALLERY	bizhub C652 JUMBO
Kapacita vstupu papíru	3 650 listů	3 650 listů	6 150 listů
z toho pro formát až A3+	1 150 listů	1 150 listů	2 650 listů
Dokončování			
sešívání v rohu a po straně	-	●	●
sešívání na stříšku (brožura)	-	○	●
děrování	-	○	○
Kapacita výstupu papíru	250 listů	3 100 listů	2 600 listů
Tisk na dlouhé papíry	●	-	-

Vysvětlivky:
● v základní výbavě
○ za příplatek
- nelze





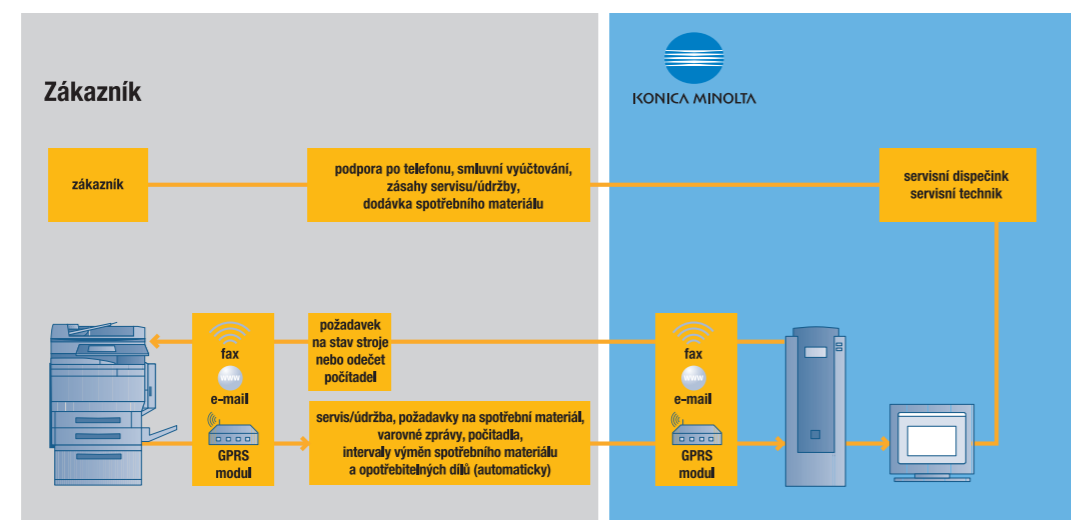
OD TÉ DOBY, CO MOHU KONTROLOVAT ÚČTY VŠECH ZAMĚŠTNAVANCŮ, CHOVAJÍ SE K TISKU A KOPÍROVÁNÍ MNOHEM ODPOVĚDNĚJÍ.



Nestarám se o objednávky spotřebního materiálu, hlášení servisních požadavků a odečítání počítadel. Díky službě CS Remote Care mám firemní tiskový systém spojen přímo se servisním centrem Konica Minolta, kterému zařízení všechny své požadavky předává automaticky.

Se službou CS Remote Care získáváte:

- bezpečné spojení tiskového zařízení se servisním centrem
- automatické a detailní hlášení vzniklých závad na tiskovém zařízení
- pravidelné a včasné dodávky spotřebního materiálu v požadovaném množství bez jednotlivých objednávek
- snadné odečty přesných dat pro fakturaci
- méně oprav díky proaktivní podpoře a preventivní výměně opotřebitelných náhradních dílů před koncem jejich životnosti
- proaktivní servis a podporu 24 hodin denně, 7 dní v týdnu



Díky přehledu tiskových operací ve své firmě mohu efektivně řídit náklady na tiskové služby. Zároveň mám jistotu že má tisková data jsou zabezpečena do doby mého přihlášení k multifunkčnímu zařízení.

S řešením pro zabezpečení a účtování tiskových operací získáváte:

- přehled tiskových operací na zaměstnance, střediska a projekty
- přehled nákladů na tiskové operace na zaměstnance, střediska a projekty
- zabezpečení tiskových zařízení
- Follow-Me = tisk na libovolném zařízení
- nástroj na snížení nákladů
- možnost nastavit restriktce pro zaměstnance, jako je např. zákaz barevného tisku

ZABEZPEČENÍ A ÚČTOVÁNÍ



Odpadly mi veškeré starosti související s provozem tiskového zařízení, nechal jsem je na svém dodavateli. Díky servisní a materiálové smlouvě mám zajištěny kompletní servisní služby a prodlouženou dobu bezporuchového chodu tiskových zařízení.

Se servisní a materiálovou smlouvou získáváte:

- úsporu nákladů na firemní tisk
- kompletní údržbu a pravidelné seřizování tiskových zařízení
- opravy a výměny náhradních dílů v ceně
- dodávky spotřebního materiálu a papíru až ke stroji
- rovnoměrně a přesně kalkulované náklady dle počtu vytištěných stran
- garanci kvality výtisků a funkčnosti stroje

SERVISNÍ A MATERIÁLOVÁ SMLOUVA

CS Remote Care

VZDÁLENÝ
DOHLED